

Lager-/Werkstattraum zu vermieten

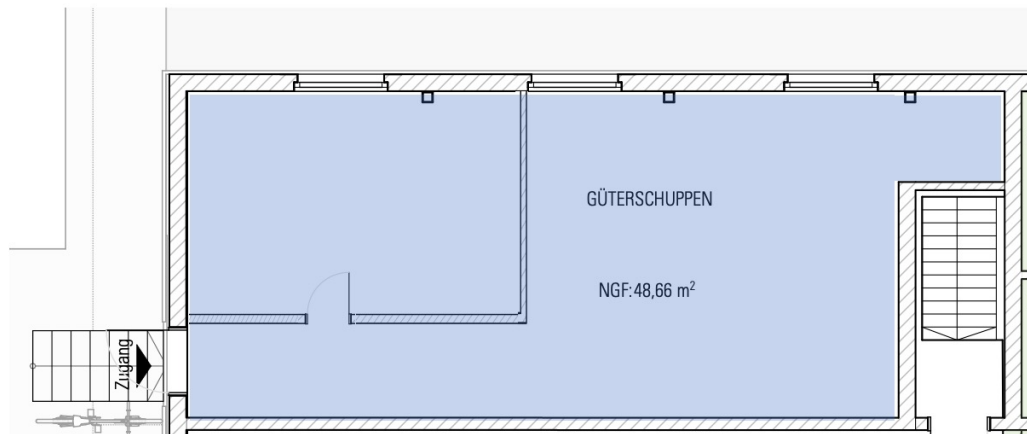


Zu vermieten ist ein Raum von ca. 48 qm im ehem. Güterschuppen vom Bahnhof Nebra. Zugang ist an der Giebelseite über eine Treppe möglich.

Aktuell teilt er sich in zwei Räume auf. Bei Bedarf kann er auch zu einem großen Raum hergerichtet werden.



Objektart	Lager/ Halle
Fläche	ca. 48 qm
Mietzins je qm	2,5 €
Monatliche Miete zzgl. NK u. MwSt.	120 €
Kaution	240 €
Verfügbar ab	sofort



Bei größerem Raumbedarf kann auch die zweite Hälfte des Güterschuppens angemietet und die Zwischenwand entfernt werden.

Kontakt:

Jana Fischer

mobil: 0152 267 037 14
e.post: post@bahnhof-nebra.de