

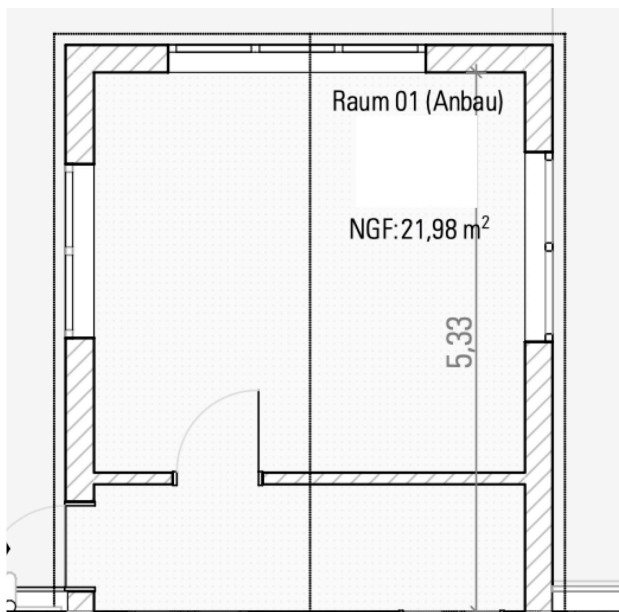
# Ehemaliger Stellwerksraum zu vermieten lichtdurchflutet, direkt am Bahnsteig 1 mit Kiosk/ Imbiss Potenzial



Zu vermieten ist der ehemalige Stellwerksraum der Bahn als Gewerberaum im Empfangsgebäude des Bahnhofs Nebra (Unstrut). Mit seiner zentralen Lage direkt am Bahnsteig und der großen Fensterfront an allen drei Seiten eignet sich der lichtdurchflutete Raum als Fahrradverleihstation, „Tante Emma“-Lädchen/ Kiosk (z.B. für regionale Produkte), Verkauf von Kaffee/Kuchen/Snacks, Kunstraum/Schauwerkstatt oder zur Produktpräsentation. Vielleicht haben Sie noch ganz andere Ideen, die zum Bahnhof passen und bestenfalls für die anderen Nutzungen bzw. die Umgebung einen Mehrwert schaffen.

Im Hauptgebäude sind gut nachgefragte Ferienzimmer in Betrieb und eine andere Einheit ist als Atelier an eine Künstlerin vermietet. Zum Bahnhofsgelände gehört auch eine Wiese, die sich als Freisitz anbietet und bei Interesse mit angemietet werden kann. Eine Erstbestuhlung dafür ist vorhanden. Aktuell wird die ehem. Gastronomie fertig saniert. Daher kann der Raum auch als Testbetrieb punktuell, z.B. für einen Wochenendbetrieb oder tageweise, angemietet werden.

Der ehem. Stellwerksraum ist mit neuen Elektroleitungen ausgestattet sowie einer Klimaanlage. Das im benachbarten Güterschuppen vorhandene WC gehört als Gemeinschaftstoilette zur Einheit dazu.



<b>Objektart</b>	Gewerberaum
<b>Fläche</b>	ca. 26 qm
<b>Miete je qm</b>	4,5 €/ qm
<b>monatl. Miete zzgl. Nebenkosten u. MwSt.</b>	120 €
<b>Kautions</b>	240 €
<b>Verfügbar ab</b>	sofort

## **Kontakt:**

Jana Fischer

mobil: 0152 267 037 14

e.post: post@bahnhof-nebra.de