

# Alter Wartesaal als Seminar-/ Kultur-Raum oder für Foto-Shootings zu vermieten



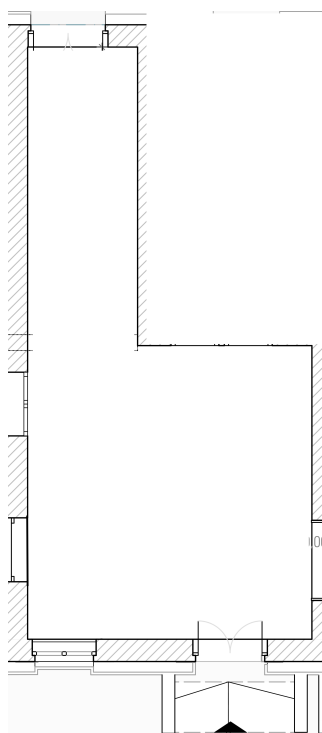
Der alte Wartesaal im Bahnhofsgebäude Nebra (Unstrut) steht ab sofort Nutzungen offen. Er bietet sich an als Seminar-/ Workshop-Raum für kleine Teams oder Vereine. Genauso ist er für Foto-Shootings oder kleine Kulturveranstaltungen wie Lesungen, Milongitas o.ä. nutzbar.

Er teilt sich auf in eine quadratische Fläche von ca. 5 x 5 m und einen schmalen Bereich von 5 m Länge und knapp 2 m Breite, der an einer Seite von einer durchgehenden Pinnwand begleitet wird. Beide Bereiche sind durch den unterschiedlich gestalteten Boden in schwarz-weiß auch noch einmal optisch sehr schön getrennt.

Der Raum ist in seinem originalen Zustand hergerichtet, d.h. der ehemalige Fahrkartenschalter ist weiterhin sichtbar. Auf der Sitzbank über Eck können ca. 8-10 Personen Platz nehmen. Zusätzliche Bestuhlung ist vorhanden. Alle Wände sind weiß und bieten in mehreren Bereichen gute Möglichkeiten für Präsentationen.

Der Bahnhof Nebra (Unstrut) liegt mitten im zauberhaften Unstruttal, das hier mit seiner Weitläufigkeit zu Spaziergängen einlädt, den Kopf durchlüftet, mit ganz viel Stille verzaubert und die Seele entspannt. Im Obergeschoss des Bahnhofsgebäudes befinden sich stilvoll eingerichtete Ferienzimmer, in denen sieben Personen übernachten können.

Bitte geben Sie bei Ihrer Mietanfrage auch an, welche Art von Materialien (Flipchart, Moderationskoffer, Stellwände) Sie benötigen, und ob Übernachtungsbedarf besteht.



<b>Objektart</b>	Seminar/ Workshop-Raum
<b>Fläche Innen</b>	ca. 40 qm
<b>Miete pro Stunde/ Tag</b>	Lassen Sie uns drüber reden
<b>Kaution</b>	50 % des Mietpreises
<b>Verfügbar ab</b>	Freie Termine verfügbar/ anzufagen

#### **Kontakt:**

Jana Fischer

mobil:

0152 267 037 14

e.post:

post@bahnhof-nebra.de